

## Instrukcja montażu i obsługi mikrofalowego czujnika ruchu z redukcją mocy LDS - 1



Produkt jest automatycznym przełącznikiem służącym do sterowania podłączonym urządzeniem. Zawiera mikrofalowy czujnik ruchu. Zapewnia automatyzację, wygodę, bezpieczeństwo, oszczędność energii i funkcjonalność. Wykrywa ruch osób oraz rozpoznaje dzień i noc za pomocą czujnika jasności otoczenia. Możliwe jest wykrywanie ruchu poprzez drzwi, szyby oraz cienkie ściany. Może pracować w dzień i w nocy, gdy trzy przełączniki (10,11 i 12) ustawione są na 2000 lx (patrz schemat regulacji niżej). Może pracować w świetle otoczenia poniżej 2 lx, gdy trzy przełączniki znajdują się w pozycji 2Lux.

### USTAWIENIA (przełączniki DIP 1 do 12)

#### Zasięg detekcji

można ustawić za pomocą przełącznika nr 1.

1	
●	100%
○	50%

#### Czas podtrzymania

to czas, świecenia 100%-towa mocą lampy po tym, jak poruszający się obiekt opuści obszar detekcji. Parametr opcjonalny. Ustala się go kombinacją ustawień przełączników 2, 3 i 4.

2	3	4	
●●●	●●●	●●●	5s
●●●	●●○	●●○	30s
●●●	●○○	●○○	90s
●○○	○○○	○○○	3min
○●●	○●●	○●●	5min
○●○	○●○	○●○	10min
○●○	○●○	○●○	20min
○○○	○○○	○○○	30min

#### Czas czuwania

to czas, w którym lampy świecą obniżonym poziomem jasności do całkowitego wygaszenia przy braku ruchu. Ten parametr ustawia się przełącznikami 5, 6 i 7. Ustawienie wartości "+∞" oznacza utrzymanie lamp w stanie obniżonego poziomu świecenia przez cały czas, bez całkowitego wygaszania. Ustawienie wartości "0s" oznacza wyłączenie funkcji utrzymania lamp w stanie obniżonego poziomu świecenia.

5	6	7	
●●●	●●●	●●●	10s
●●●	●●○	●●○	1min
●●○	●○○	●○○	5min
●○○	○○○	○○○	10min
○●●	○●●	○●●	30min
○●○	○●○	○●○	60min
○●○	○●○	○●○	+∞
○○○	○○○	○○○	0s

#### Poziom przygaszenia

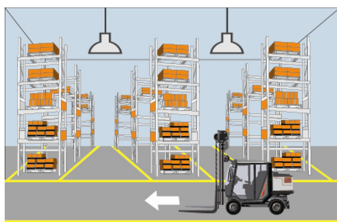
to poziom obniżonej intensywności świecenia lamp w czasie czuwania ustawiany przełącznikami 8 i 9.

8	9	
●●	●●	10%
●○	●○	20%
○●	○●	30%
○○	○○	50%

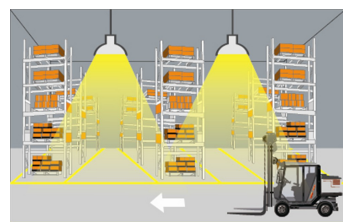
#### Próg jasności otoczenia

to poziom oświetlenia dziennego, przy którym w przypadku wykrycia ruchu lampa jest uruchamiana. Wartość ustawiana przełącznikami 10, 11 i 12.

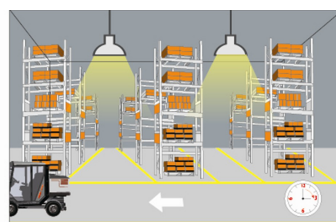
10	11	12	
●●●	●●●	●●●	2000Lux
●●○	●●○	●●○	50Lux
○○○	○○○	○○○	10Lux
○○○	○○○	○○○	2Lux



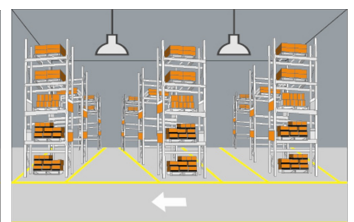
Przy wystarczającym poziomie oświetlenia otoczenia czujnik nie włącza lamp.



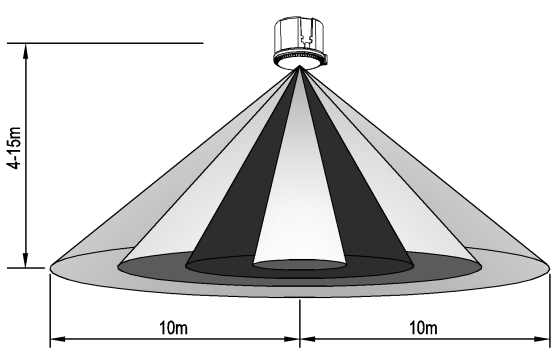
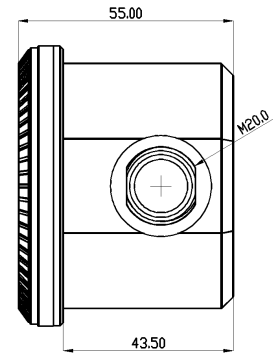
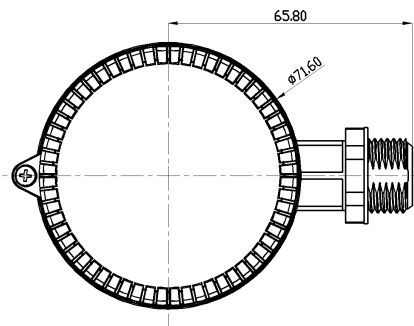
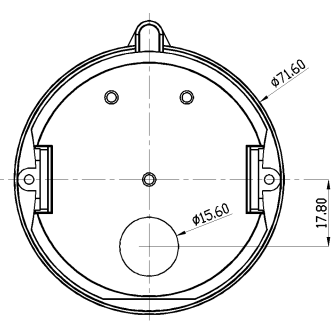
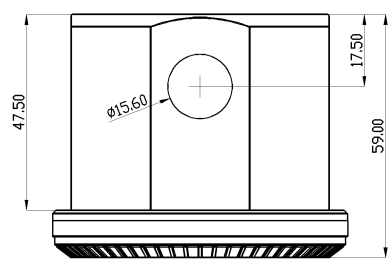
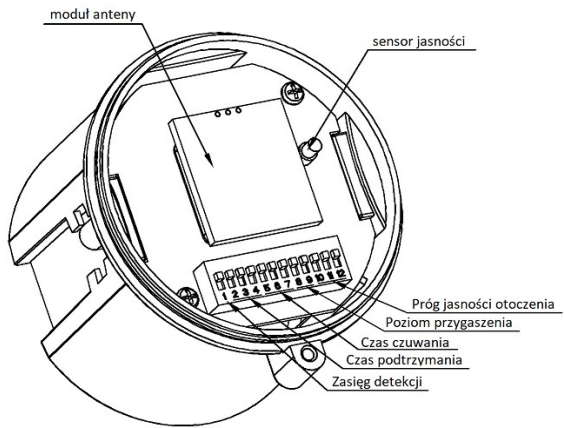
Przy niewystarczającym poziomie oświetlenia otoczenia czujnik włącza lampy po wykryciu ruchu.



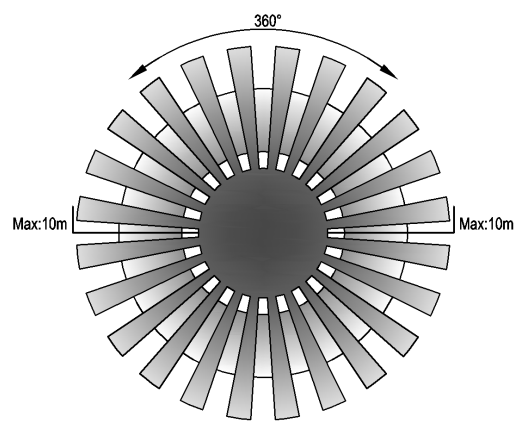
Po ustawionym czasie podtrzymania czujnik ściemnia lampy do niskiego poziomu jeśli nie występuje ruch.



Po czasie czuwania czujnik wyłącza całkowicie lampy przy braku ruchu.

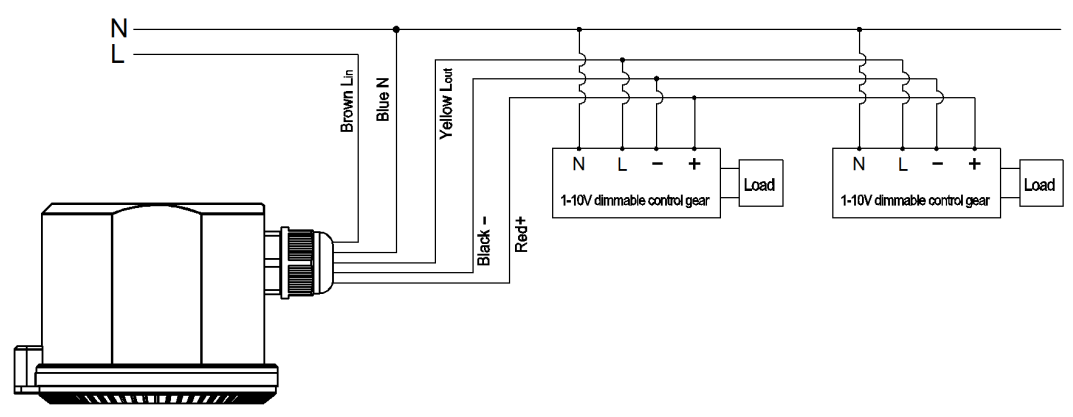
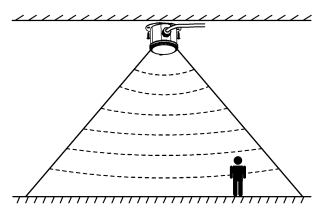


Wysokość instalacji 4-15 m



Zakres detekcji max. 10m (promień)



**SCHEMAT PODŁĄCZENIA**



UWAGA! Montaż powinien być dokonany przez osoby posiadające odpowiednie uprawnienia i kwalifikacje oraz przy zachowaniu wszelkich zasad bezpieczeństwa. Przed rozpoczęciem montażu odłączyć napięcie zasilające. Nie należy instalować czujnika na nierównej lub niestabilnej powierzchni. Produkt należy zamocować w miejscu pozbawionym elementów mogących zakłócać lub ograniczać pole detekcji czujnika. Ze względów bezpieczeństwa nie otwieraj obudowy. Zaleca się zabezpieczenie produktu bezpiecznikiem o wartości 6A. Priorytetem działania jest czujnik ruchu, co oznacza, że czujnik światła dziennego zaczyna sprawdzać naturalne światło otoczenia tylko wtedy, gdy lampa jest wyłączona (upłynął czas podtrzymania ruchu). Wyjście 1-10V nie jest izolowane; upewnij się, że urządzenie jest skonstruowane zgodnie z odpowiednim standardem bezpieczeństwa.

Moc nadajnika czujnika mikrofalowego < 0.2mW jest 5000 razy mniejsza od mocy transmisji telefonu komórkowego lub mocy kuchenki mikrofalowej.

#### Specyfikacja:

Napięcie zasilania	110-277V 50/60Hz
Kąt detekcji	360°
Zakres detekcji	50%, 100% (do wyboru)
Czujnik zmierzchu	2lux, 10lux, 50lux, 2000lux (do wyboru)
Zasięg detekcji:	4-10m (promień), regulowany
Pasma częstotliwości	5,8GHz
Moc nadajnika	< 0.2mW
Pobór mocy	ok. 0,9W
Czas podtrzymania	5s, 30s, 90s, 3min, 5min, 10min, 20min, 30min (regulowany)
Wykrywana prędkość obiektu	0.6-1.5m/s
Wysokość instalacji	4-15m
Czas czuwania	10s, 1min, 5min, 10min, 30min, 60min, +∞,0s (regulowany)
Obciążenie znamionowe	Max. 2000W (220-277V/AC)  1000W (110-130V/AC) 1000W (220-277V/AC)  500W (110-130V/AC)
Poziom przygaszenia	10%, 20%, 30%, 50% (regulowany)
Klasa szczelności	IP65



Informujemy Państwa, że nasze towary są oznaczone zgodnie z Dyrektywą Europejską oraz polską Ustawą o zużytym sprzęcie elektrycznym i elektronicznym symbolem przekreślonego kontenera na odpad. Takie oznakowanie informuje, że sprzęt ten, po okresie użytkowania nie może być umieszczany łącznie z innymi odpadami pochodzącymi z gospodarstwa domowego. Użytkownik jest zobowiązany do oddania go prowadzącym zbieranie zużytego sprzętu elektrycznego i elektronicznego. Prowadzący zbieranie, w tym lokalne punkty zbiórki, sklepy oraz gminne jednostki, tworzą odpowiedni system umożliwiający oddanie tego sprzętu. Właściwe postępowanie ze zużytym sprzętem elektrycznym i elektronicznym przyczynia się do uniknięcia szkodliwych dla zdrowia ludzi i środowiska naturalnego konsekwencji, wynikających z obecności składników niebezpiecznych oraz niewłaściwego składowania i przetwarzania tego sprzętu.